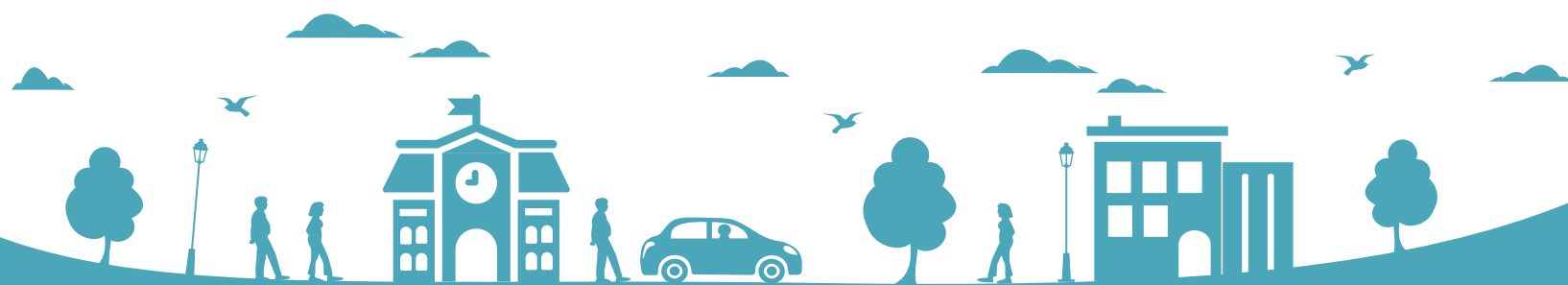


PARTICITAE

fête ses

10 ans

LE PROGRAMME



VENDREDI 5 JUIN



Le Tipi, campus Pierre et Marie Curie, Sorbonne Université
4 place Jussieu, 75005 Paris

9h30 - 10h

CAFÉ D'ACCUEIL



10h - 10h30

OUVERTURE DE L'ÉVÉNEMENT

Anne-Catherine Fritzinger, DGSA « Ouverture et partage des savoirs » à Sorbonne Université et Arnaud Huguet, directeur de l'OSU Ecce Terra

10h30 - 11h

FRISE PARTICIPATIVE DES 10 ANS DE PARTICITAE

Laure Turcati, coordinatrice de PartiCitaE (Sorbonne Université)

11h - 12h30

TABLE-RONDE

Animer des programmes : comment donner envie et faciliter la participation ?



Angélique Daubercies (Noé) et Emeline Klimczak (OPIE) pour QUBS, Sandrine Kivits (UCLouvain), Vincent Chassany (Vigie-Nature Ecole), Cécile Lambert (volontaire et animatrice bénévole), Dominique Chachuat (professeur en lycée) et Aurélie Froger (Tela Botanica) pour Lichens GO

12h30 - 14h30

PAUSE DÉJEUNER



Buffet

14h30 - 16h30

SORTIES TERRAIN



Au choix Lichens GO, Expo'Ped ou QUBS

16h30 - 17h

PAUSE CAFÉ

17h - 17h30

RETOUR SUR UN STAGE DE SOCIOLOGIE

Les différences de participation entre Lichens GO et Ecorc'Air
Cassandra Albert, titulaire d'un Master de sociologie

17h30 - 21h

COCKTAIL ET SOIRÉE FESTIVE

Fêtons ensemble les 10 ans de PartiCitaE et le Prix de la Recherche Participative !



SAMEDI 6 JUIN



Espace Gérard Philipe, Ivry-sur-Seine
Centre Jeanne Hachette, Rue Raspail, 94200 Ivry-sur-Seine

10h - 11h30

DÉCOUVREZ COMMENT VOUS IMPLIQUER DANS PARTICITAE !

Mot d'accueil

Forum d'outils des programmes et témoignages de volontaires

11h30 - 12h30

RETOUR D'EXPÉRIENCE À IVRY-SUR-SEINE



Les projets Expo'Ped et NanoMap

Introduction par Anne-Catherine Fritzinger, DGSA « Ouverture et partage des savoirs » à Sorbonne Université et Clément Pecqueux, adjoint au maire d'Ivry-sur-Seine en charge de l'animation de l'Observatoire éco-citoyen de connaissance des pollutions

Avec Hassan Moulouad, volontaire Expo'Ped, Jean-Christophe Brassac, volontaire NanoMap, Clément Pecqueux, adjoint au maire d'Ivry-sur-Seine, Francesca Aceto et Jim Scheers, agent.es de la ville d'Ivry-sur-Seine

12h30 - 13h30

PAUSE DÉJEUNER



Buffet

13h30 - 14h

PRÉSENTATION

Comment le programme Ecorc'Air nous permet-il d'en savoir plus sur les sources de pollution en ville ?

Sophie Coural, docteure en géochimie

14h - 14h30

PRÉSENTATION



Comment les lichens peuvent-ils nous renseigner sur la pollution de l'air ?

Travaux de thèse d'Hugo Counoy, présentés par Yannick Agnan, enseignant-chercheur à l'UCLouvain

14h30 - 16h30

ATELIER RÊVER L'ENVIRONNEMENT URBAIN

Et si vous pouviez habiter dans une ville avec un environnement idéal, à quoi ressemblerait-il ?



Animé par Laure Turcati, coordinatrice de PartiCitaE (Sorbonne Université) et Emma Verron, médiatrice scientifique à PartiCitaE (Sorbonne Université)

16h30 - 17h

CLÔTURE DE L'ÉVÉNEMENT

Tout au long de la journée : jeux et ateliers ludiques pour les enfants, exposition des bandes dessinées sur les programmes Ecorc'Air et Lichens GO